

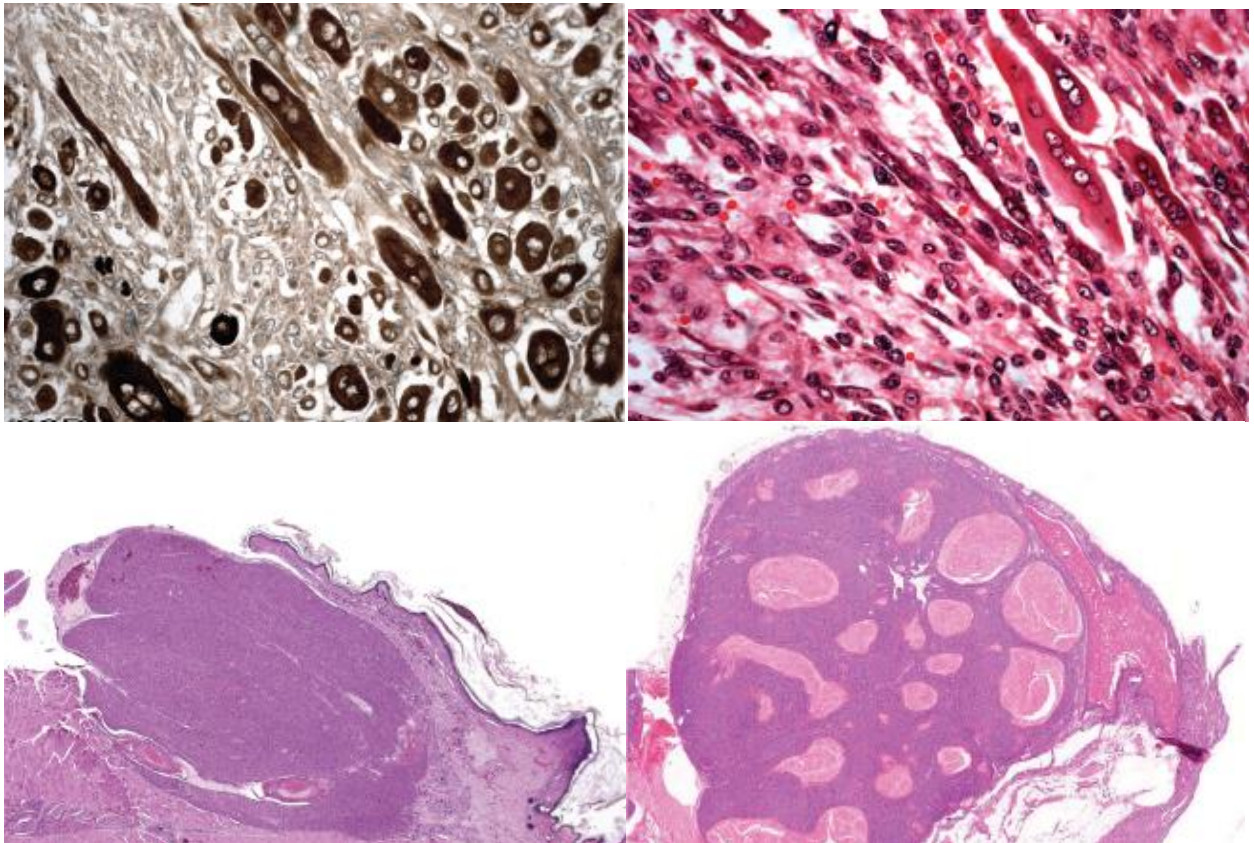
# 독성병리총론 및 종양병리



KOREAN SOCIETY OF TOXICOLOGIC PATHOLOGY

## 2016 독성병리전문가 18차 교육심포지엄

2016 18<sup>th</sup> Continuing Education Symposium in Toxicological Pathology



- 일시: 2016년 6월 16일(목)~17일(금) 오전 10시 00분 ~ 오후 5시 30분
- 장소: 서울대학교 수의과대학 스코필드홀
- 주최: 한국독성병리학회
- 후원: 서울대학교 수의과대학 BK21 플러스 수의창의연구인력양성사업단

## 초대의 글

**한국독성병리학회 2016년 독성병리전문가 교육심포지엄에 여러분을 초대합니다.**

존경하는 한국독성병리학회 회원 여러분 !

한국독성병리학회에서는 독성병리관련 지식확산과 최신의 주요 국내외 독성병리분야의 이슈를 전파하기 위해 교육을 실시해오고 있습니다.

금번 심포지엄에서는 최근의 이슈로 떠오르는 SEND (Standard for Exchange of Nonclinical Data), 독성병리 피어리뷰, NOAEL (No Observed Adverse Effect Level, 무해용량) 및 이미지 영상병리 등에 논의하고자 합니다.

2014년 미국 FDA는 시험데이터의 표준화에 관한 가이드언스를 공표한 이후 SEND 양식에 의한 전자데이터 제출 의무화를 NDA는 2016년 12월 이후, IND는 2017년 12월 이후로 시작되기 때문에 미국뿐 아니라 해외의 제약업계에서는 이에 대한 교육 및 대응이 활발해지고 있습니다. 이와 동시에 독성병리 피어리뷰에 대한 OECD GLP 가이드라인이 제정되어 이미 미국의 제약업계 및 CRO에서는 이에 따른 독성시험이 이루어지고 있습니다.

그리고 독성시험 평가에서 그 동안 NOAEL에 대한 모호한 정의로 인해 독성시험에서 관찰되는 다양한 결과를 독성으로 판단할 것인지에 대해 유럽독성병리학회 주축으로 논의되고 있으며, 이미지 영상병리는 병리평가기법으로 최근에 많은 관심이 모아지는 분야의 하나입니다

첫째날은 독성병리의 총론에 대한 상세한 설명, 허가자료등록을 위한 SEND 에 대한 소개 및 해외의 대응사례를 준비하였습니다. 독성시험의 평가를 위한 NOAEL판정과 관련된 내용 및 독성병리 피어리뷰 가이드라인에 대한 해설, 이미지 영상병리의 총론 및 신기술소개를 통해 해외 최신 기술에 대하여도 준비하였습니다.

둘째날은 종양병리를 시작하는 초심자를 위하여 일반적인 종양총론 및 pattern에 대한 소개, 각종 피하종양에 대한 INHAND (International Harmonization of Nomenclature and Diagnostic Criteria, 국제진단기준) 소개, 면역화학조직염색의 이론 및 실무교육과 슬라이드에 대한 실습시간을 마련했습니다.

마지막으로, 이번 교육심포지엄에 대한 뜨거운 관심과 협조에 감사 드립니다.

**한국독성병리학회 회장 장동덕**

# 프로그램 PROGRAM

9:30- 등록

9:50-: Opening Ceremony

## Session 1: 독성병리총론 (6월 16일 목요일)

10:00-10:30 Toxicologic Pathology Nomenclature

김용범 센터장 (안전성평가연구소)

10:40-11:20 Regulatory Submission in Electronic Format-SEND Implementation and Update

김영희 센터장 (안전성평가연구소)

11:30-12:10 일본 제약사 및 CRO의 SEND 대응 동향 및 전망

정우용 팀장 (주) 바이오톡스텍

13:30-14:10 Concept of Adversity in Toxicity Study

이현걸 이사 (주) 캠온

14:30-15:20 병리피어리뷰: OECD 가이드라인에 따른 GLP 요구조건

김용백 교수 (서울대)

15:30-16:20 Integration of Biomaging with Toxicopathology in Biomedical Researches

강진석 교수 (남서울대)

16:30-17:30 이미지 영상병리의 신기술 소개

정웅규 교수 (울산과기대)

## Session 2: 종양병리 (6월 17일 금요일)

10:00-11:20 종양의 형태학 및 분자생물학적 특징

김지훈 교수 (울산의대 서울아산병원)

11:30-12:20 Practical histopathological pattern-based approach

박선희 박사 (주) 바이오톡스텍

13:30-14:20 랫드와 마우스의 연조직, 골격근 및 중피의 증식성 및 비증식성 병변(INHAND)

한범석 교수 (호서대)

14:30-15:20 랫드와 마우스 피부의 증식성 및 비증식성 병변 -INHAND-

강부현 박사 (주)캠온

15:40-16:20 How to improve immunohistochemistry : practical issues and solutions

김석형 교수 (성균관의대 삼성서울병원)

16:30-17:20 Spontaneous neoplastic lesions-Practical

이병석 박사 (안전성평가연구소)

## 등 록

- 등록: 사전등록 마감 2016. 6. 10. (금요일)

	사전등록	현장등록
정회원	15 만원	20 만원
학생회원	10 만원	15 만원

✓ 사전등록: 신한은행 110-405-480137, 예금주: 신재호 [shinh@eulji.ac.kr](mailto:shinh@eulji.ac.kr)

현장등록은 심포지엄 당일 접수창구를 통한 등록 영수증은 사전등록 시 발행가능

입금시 참가자 소속/성명을 기입하세요. 무통장 입금이체 후 1일 정도 입금확인시간이 소요됩니다. 단, 회사나 연구소의 단체로 입금시에는 입금자명 및 참석자 명단을 [shinh@eulji.ac.kr](mailto:shinh@eulji.ac.kr)으로 별도 송부바랍니다.

- 부스 설치 및 기타 문의:

학회 교육간사 김용범 박사 (042-610-8072, [ybkim@kitox.re.kr](mailto:ybkim@kitox.re.kr))

## 서울대 수의대 찾아오시는길

- **지하철을 이용할 경우**

2호선 서울대입구역에서 3번출구(관악구청방향)로 나오신후 5511번 버스를 타고 수의대정류장에서 내려오시면 됩니다.

- **버스를 이용할 경우**

신림사거리(신림역), 봉천사거리(서울대입구역)에서 서울대방향 시내버스로 갈아 타야하며, 시외버스터미널에서 하차하는 경우에는 전철을 이용(지하철을 이용하는 경우를 참조)하여 오시면 됩니다.

- **자가용을 이용할 경우**

신림사거리(신림역), 봉천동사거리(서울대입구역)에서 서울대, 관악구청방향으로 오시면 서울대 정문이 나옵니다. 정문으로 들어오셔서 경영대 방향으로 좌회전하시고, 파워플랜트(커다란 굴뚝, 68동) 옆으로 들어오시면 수의대(85동) 건물이 나옵니다.

상세주소 : 서울특별시 관악구 관악로 1 서울대학교 수의과대학 TEL 02-880-1209

관련 정보의 출처 및 상세지도: <http://vet.snu.ac.kr>